

TA-SCOPE



Meet- en inregelinstrument
Inregelinstrument

TA-SCOPE

TA-SCOPE is een sterk, effectief inregelinstrument voor meting en rapportage van drukverschillen, debieten, temperatuur en vermogen in waterzijdige systemen. TA-SCOPE is stevig, nauwkeurig, eenvoudig in het gebruik en levert niet alleen een snellere, meer kostenefficiënte inregeling, maar vereenvoudigt ook eventuele storingsanalyses. TA-SCOPE kan moeiteloos met de HySelect PC software communiceren voor optimaal gebruik van de gemeten gegevens, professionele rapporten en automatische updates van de software.



Technische beschrijving

Functies:

TA-SCOPE is een robuust, efficiënt inregelinstrument voor nauwkeurige meting en rapportage van drukverschil (Δp), debiet, temperatuur en vermogen in waterzijdige systemen.

Meetbereik:

Totale druk:
TA-SCOPE max. 1 600 kPa
TA-SCOPE HP max. 2 500 kPa
Drukverschil:
TA-SCOPE 0 - 500 kPa
TA-SCOPE HP 0 - 1 000 kPa
Aanbevolen drukbereik tijdens debietmetingen:
TA-SCOPE 1 - 500 kPa
TA-SCOPE HP 3 - 1 000 kPa

Meting vloeistoftemperatuur:

-20°C – +120°C

Meetafwijking:

Drukverschil:
TA-SCOPE 0,1 kPa of 1% van meting, hoogste van de twee
TA-SCOPE HP 0,2 kPa of 1% van meting, hoogste van de twee
Debiet: idem als drukverschil + afwijking van de afsluiter
Temperatuur: <0.2°C

Batterijcapaciteit, bedrijfs- en oplaadtijden:

Bedieningsunit:

- Capaciteit: 4 400 mAh
- Bedrijfstijd (met backlight aan): >25 h
- Opladingstijd tot volle capaciteit: 6-7 h

DpS-Visio (Dp sensorunit):

- Capaciteit: 1 400 mAh
- Bedrijfstijd (continu meten): >25 h
- Opladingstijd tot volle capaciteit: 2,5 h

Logduur (in slaapstand): 100 dagen

Beschermingsklasse:

Bedieningsunit (in draadloze modus):
IP 64
Dp Sensorunit (in draadloze modus):
IP 64
Drukbeveiliging en temperatuursonde (SPTP): IP 65
Digitale temperatuursensor: IP 65

Omgevingstemperatuur voor het instrument:

0 tot +40°C (tijdens werking en opladen)
-20°C* tot +60°C (bij opslag)

*) Laat geen water in de opnemer staan bij kans op vorst!

Vochtigheid:

Relatieve vochtigheid omgeving: max. 90%RV

Lader:

Spanning: 100-240 VAC
Frequentie: 50-60 Hz
Connectors: EU, UK, US, AU/NZ

Afmetingen koffer:

TA-SCOPE Premium koffer:
LxBxH = 426x290x159 mm
TA-SCOPE koffer:
LxBxH = 335x290x150 mm

Opbouw

TA-SCOPE bestaat uit twee hoofdonderdelen:

Bedieningsunit – computergebaseerde unit, geprogrammeerd met de TA afsluiterkarakteristieken. Duidelijke functies met eenvoudig te volgen instructies op het kleurendisplay.

Drukverschil Sensor – de Dp Sensor communiceert draadloos met de Bedieningsunit en heeft een OLED display voor weergave van de status, gemeten data en andere informatie.

De TA-SCOPE verricht automatische kalibratie indien nodig. Het ontwerp van de sensorunit en een korte doorstroming tijdens kalibratie sluit meetfouten veroorzaakt door onvoldoende ontluchting uit.

Waterzijdige functies



Direct Meten

Simpele functie om debiet, drukverschil (Δp), temperatuur en vermogen te meten. Te gebruiken wanneer het gaat om één of enkele afsluiters. Voor deze functie hoeft vooraf geen schema of module aangemaakt te worden.



Waterzijdige schema's

Complexe schema's aangemaakt in HySelect kunnen eenvoudig worden gedownload naar TA-SCOPE. Gebruik een schema om op ieder moment te kunnen meten en inregelen: tijdens inbedrijfstellen, en voor controle en inspectie. Alle waterzijdige functies kunnen toegepast worden op een geselecteerde afsluiter van een waterzijdig schema.



Inregelen

De unieke TA-Wireless en TA-Diagnostic inregelmethodes voor waterzijdige systemen. TA-Wireless maakt gebruik van 2 Dp sensorunits middels draadloze technologie waardoor waterzijdig inregelen van modules wel heel eenvoudig wordt. Met TA-Diagnostic meet u alle afsluiters in een module. TA-Diagnostic voert een druk analyse uit en berekent de juiste instelstand om het gewenste ontwerpdebiet te bereiken.



Troubleshooting

Software wizards nemen u stap voor stap door het proces van het lokaliseren en diagnosticeren van problemen en fouten in waterzijdige systemen, door bv. Dp (Δp) analyse.



Dataloggen

Voor het meten in een vooraf bepaald tijdsinterval om fluctuaties in debiet, drukverschil (Δp), temperatuur en vermogen te analyseren. De gelogde data wordt opgeslagen en getoond in een lijst of grafiek, zowel in TA-SCOPE als in HySelect.

Ondersteunende functies



Medium

Medium-instellingen in het systeem om te onderzoeken en diagnosticeren. Water is het meest voorkomende medium in waterzijdige installaties, maar TA-SCOPE kan ook omgaan met water met verschillende toevoegingen.



Waterzijdige Rekenmachine

Voer berekeningen uit, gebaseerd op het verband tussen debiet, drukverschil (Δp), Kv-waarde, vermogen en temperatuurverschil (ΔT). De functie biedt ook hulp bij de selectie van leidingen en afsluiters in het ontwerp van waterzijdige systemen en maakt eenhedenconversie mogelijk.



Instellingen

Beheer met de functie Instellingen de apparaatinstellingen en de wijze waarop informatie wordt weergegeven.



Informatie

Toont informatie zoals softwareversie, laatste kalibratie en batterijdetails van de Bedieningsunit, Dp Sensor en indien verbonden de temperatuursensor.

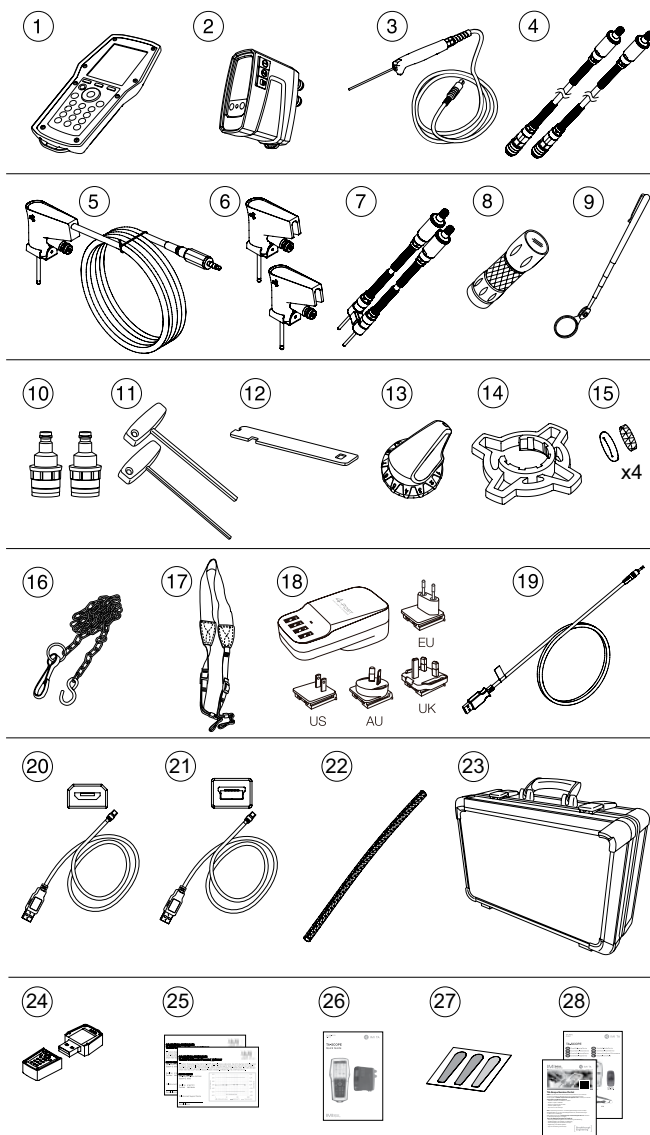
Inhoud koffer

TA-SCOPE Premium

TA-SCOPE Premium koffer is een grotere robuuste koffer met vakverdeling. In vergelijking met de normale koffer bevat deze:

- Gecombineerde drukbeveiliging en temperatuursonde (SPTP) voor automatische correctie van de vloeistof temperatuur en eenvoudige vermogens meting.
- Een uitgebreide set accessoires.
- Extra ruimte voor een tweede (optionele) Dp sensorunit en gereedschap.

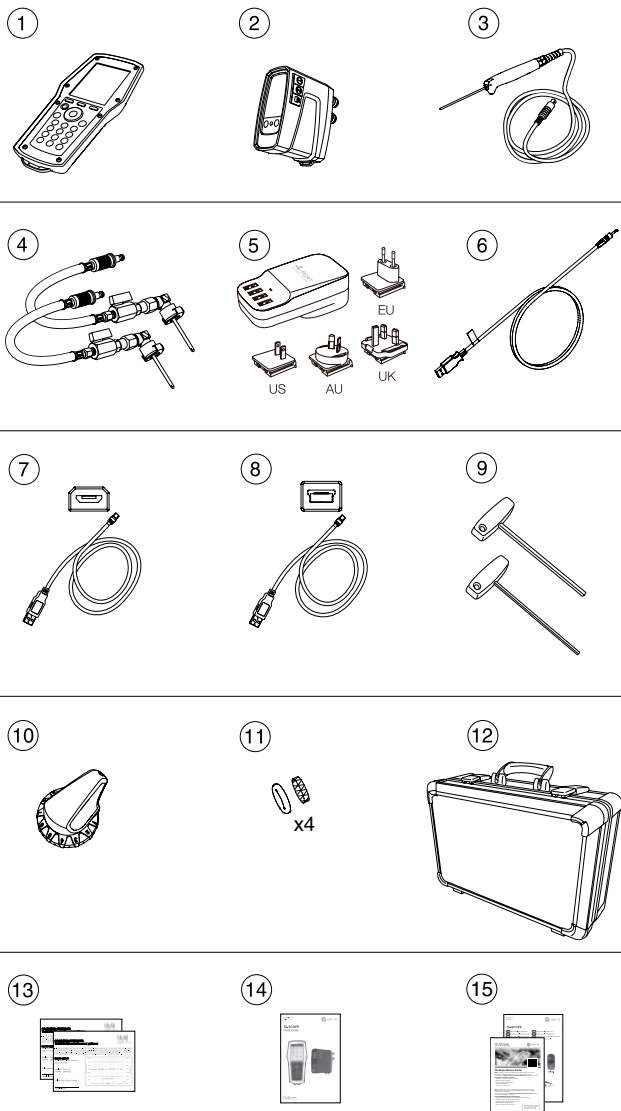
1. Bedieningsunit (Hh)
2. Dp Sensorunit (DpS-Visio)
3. Digitale temperatuursensor (DTS)
4. Meetslangen, 500 mm rood/blauw
5. Beveiligde meetnaald voor druk en temperatuur meting (SPTP)
6. Beveiligde meetnaald voor druk meting (SPP)
7. Meetslangen met dubbele naald, 150 mm
8. Zaklamp
9. Spiegel
10. Snelkoppelingen voor oudere afsluiters, rood/blauw
11. Inbussleutels 3 mm/5 mm
12. Instelsleutel voor meetnippels op oudere afsluiters
13. Instelsleutel voor TBV-C, -CM, (-CMP)
14. Grip voor handwiel TA-COMPACT-P/-DP en TA-Modulator (DN 15-32).
15. Reservefilters en O-ringen voor meetslangen (4 stuks)
16. Ophangketting
17. Draagriem
18. Multi-lader voor Bedieningsunit en Dp Sensorunit(s) (EU, UK, US, AU/NZ)
19. USB-kabel voor opladen; Hh - Multi-lader
20. USB-kabel voor verbinding/opladen; Hh - DpS-Visio / PC - DpS-Visio / DpS-Visio - Multi-lader
21. USB-kabel voor verbinding; Hh - PC
22. Kabelmantel
23. Koffer
24. USB stick met handleiding en HySelect software
25. Kalibratiecertificaat voor DpS-Visio, DTS en SPTP
26. Quick Guide (verkorte handleiding)
27. SPTP/SPP stickers
28. TA-SCOPE Portal/Garantie/Service/kalibratie formulier



TA-SCOPE

De TA-SCOPE koffer is een robuuste koffer met vakverdeling. Hij is kleiner en bevat minder accessoires dan de Premium koffer.

1. Bedieningsunit (Hh)
2. Dp Sensorunit (DpS-Visio)
3. Digitale temperatuursensor (DTS)
4. Meetslangen met meetnaald
5. Multi-lader voor Bedieningsunit en Dp Sensorunit(s) (EU, UK, US, AU/NZ)
6. USB-kabel voor opladen;
Hh - Multi-lader
7. USB-kabel voor verbinding/opladen;
Hh - DpS-Visio /
PC - DpS-Visio /
DpS-Visio - Multi-lader
8. USB-kabel voor verbinding;
Hh - PC
9. Inbussleutels 3 mm/5 mm
10. Instelsleutel voor TBV-C, -CM, (-CMP)
11. Reservefilters en O-ringen voor meetslangen (4 stuks)
12. Koffer
13. Kalibratiecertificaat voor DpS-Visio en DTS
14. Quick Guide (verkorte handleiding)
15. TA-SCOPE Portal/Garantie/Service/kalibratie formulier



TA-SCOPE Premium / TA-SCOPE HP Premium



TA-SCOPE Premium

Versie*		EAN	Artikelnr.
AT/DE	Oostenrijk/Duitsland	7318793982605	52 199-006
AU/NZ	Australië/nieuw-Zeeland	7318793986603	52 199-023
BE	België	7318793986702	52 199-024
CEE/CS	Centraal Oost Europa	7318793982803	52 199-010
CEE/PL	Centraal Oost Europa	7318793984609	52 199-011
CEE/RU	Centraal Oost Europa	7318793984708	52 199-012
CEE/HU	Centraal Oost Europa	7318793984807	52 199-013
CEE/EN	Centraal Oost Europa	7318793986801	52 199-025
CH	Zwitserland	7318793985309	52 199-022
DK	Denemarken	7318793984104	52 199-003
ES	Spanje	7318793984500	52 199-009
FI	Finland	7318793984302	52 199-005
FR	Frankrijk	7318793982704	52 199-007
GB	Groot-Brittannië	7318793985002	52 199-015
INT	Internationale uitvoering	7318793982506	52 199-002
IT	Italië	7318793985200	52 199-021
JP	Japan	7318793986207	52 199-016
KR	Korea	7318793999603	52 199-026
LAM	Latijns Amerika	7318793986405	52 199-018
MEA	Midden Oosten	7318793986306	52 199-017
NL	Nederland	7318793984401	52 199-008
NO	Noorwegen	7318793984203	52 199-004
SAS	Zuid Azië	7318793986504	52 199-019
SE	Zweden	7318793982407	52 199-001
TR	Turkije	7318793999801	52 199-027
US	Verenigde Staten	7318793984906	52 199-014
zh-CN	China (vereenvoudigd Chinees)	7318793985101	52 199-020
zh-TW	Taiwan (traditioneel Chinees)	7318794001206	52 199-029

*) Versie = markt gebonden product range. Alle uitvoeringen van het instrument bevatten de bovenstaande talen.

QuickGuide inbegrepen. Gebruikershandleiding op USB stick.



TA-SCOPE HP Premium

Versie*		EAN	Artikelnr.
AT/DE	Oostenrijk/Duitsland	7318793987709	52 199-106
AU/NZ	Australië/nieuw-Zeeland	7318793989406	52 199-123
BE	België	7318793989505	52 199-124
CEE/CS	Centraal Oost Europa	7318793988102	52 199-110
CEE/PL	Centraal Oost Europa	7318793988201	52 199-111
CEE/RU	Centraal Oost Europa	7318793988300	52 199-112
CEE/HU	Centraal Oost Europa	7318793988409	52 199-113
CEE/EN	Centraal Oost Europa	7318793989604	52 199-125
CH	Zwitserland	7318793989307	52 199-122
DK	Denemarken	7318793987402	52 199-103
ES	Spanje	7318793988003	52 199-109
FI	Finland	7318793987600	52 199-105
FR	Frankrijk	7318793987808	52 199-107
GB	Groot-Brittannië	7318793988607	52 199-115
INT	Internationale uitvoering	7318793986900	52 199-102
IT	Italië	7318793989208	52 199-121
JP	Japan	7318793988706	52 199-116
KR	Korea	7318793999702	52 199-126
LAM	Latijns Amerika	7318793988904	52 199-118
MEA	Midden Oosten	7318793988805	52 199-117
NL	Nederland	7318793987907	52 199-108
NO	Noorwegen	7318793987501	52 199-104
SAS	Zuid Azië	7318793989000	52 199-119
SE	Zweden	7318793987303	52 199-101
TR	Turkije	7318793999900	52 199-127
US	Verenigde Staten	7318793988508	52 199-114
zh-CN	China (vereenvoudigd Chinees)	7318793989109	52 199-120
zh-TW	Taiwan (traditioneel Chinees)	7318794001305	52 199-129

*) Versie = markt gebonden product range. Alle uitvoeringen van het instrument bevatten de bovenstaande talen.

QuickGuide inbegrepen. Gebruikershandleiding op USB stick.

TA-SCOPE / TA-SCOPE HP



TA-SCOPE

Versie*		EAN	Artikelnr.
AT/DE	Oostenrijk/Duitsland	7318794006805	52 199-206
AU/NZ	Australië/nieuw-Zeeland	7318794009806	52 199-223
BE	België	7318794009905	52 199-224
CEE/CS	Centraal Oost Europa	7318794007208	52 199-210
CEE/PL	Centraal Oost Europa	7318794008601	52 199-211
CEE/RU	Centraal Oost Europa	7318794008700	52 199-212
CEE/HU	Centraal Oost Europa	7318794008809	52 199-213
CEE/EN	Centraal Oost Europa	7318794010000	52 199-225
CH	Zwitserland	7318794009707	52 199-222
DK	Denemarken	7318794006508	52 199-203
ES	Spanje	7318794007109	52 199-209
FI	Finland	7318794006706	52 199-205
FR	Frankrijk	7318794006904	52 199-207
GB	Groot-Brittannië	7318794009004	52 199-215
INT	Internationale uitvoering	7318794006409	52 199-202
IT	Italië	7318794009608	52 199-221
JP	Japan	7318794009103	52 199-216
KR	Korea	7318794010109	52 199-226
LAM	Latijns Amerika	7318794009301	52 199-218
MEA	Midden Oosten	7318794009202	52 199-217
NL	Nederland	7318794007000	52 199-208
NO	Noorwegen	7318794006607	52 199-204
SAS	Zuid Azië	7318794009400	52 199-219
SE	Zweden	7318794006300	52 199-201
TR	Turkije	7318794010208	52 199-227
US	Verenigde Staten	7318794008908	52 199-214
zh-CN	China (vereenvoudigd Chinees)	7318794009509	52 199-220
zh-TW	Taiwan (traditioneel Chinees)	7318794010307	52 199-229

*) Versie = markt gebonden product range. Alle uitvoeringen van het instrument bevatten de bovenstaande talen.

QuickGuide inbegrepen. Gebruikershandleiding is te downloaden op www.imi-hydronic.com.



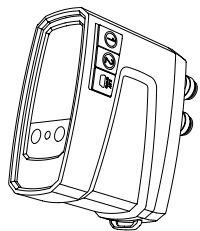
TA-SCOPE HP

Versie*		EAN	Artikelnr.
AT/DE	Oostenrijk/Duitsland	7318794007802	52 199-306
AU/NZ	Australië/nieuw-Zeeland	7318794011601	52 199-323
BE	België	7318794011700	52 199-324
CEE/CS	Centraal Oost Europa	7318794008205	52 199-310
CEE/PL	Centraal Oost Europa	7318794010406	52 199-311
CEE/RU	Centraal Oost Europa	7318794010505	52 199-312
CEE/HU	Centraal Oost Europa	7318794010604	52 199-313
CEE/EN	Centraal Oost Europa	7318794011809	52 199-325
CH	Zwitserland	7318794011502	52 199-322
DK	Denemarken	7318794007505	52 199-303
ES	Spanje	7318794008106	52 199-309
FI	Finland	7318794007703	52 199-305
FR	Frankrijk	7318794007901	52 199-307
GB	Groot-Brittannië	7318794010802	52 199-315
INT	Internationale uitvoering	7318794007406	52 199-302
IT	Italië	7318794011403	52 199-321
JP	Japan	7318794010901	52 199-316
KR	Korea	7318794011908	52 199-326
LAM	Latijns Amerika	7318794011106	52 199-318
MEA	Midden Oosten	7318794011007	52 199-317
NL	Nederland	7318794008007	52 199-308
NO	Noorwegen	7318794007604	52 199-304
SAS	Zuid Azië	7318794011205	52 199-319
SE	Zweden	7318794007307	52 199-301
TR	Turkije	7318794012004	52 199-327
US	Verenigde Staten	7318794010703	52 199-314
zh-CN	China (vereenvoudigd Chinees)	7318794011304	52 199-320
zh-TW	Taiwan (traditioneel Chinees)	7318794012103	52 199-329

*) Versie = markt gebonden product range. Alle uitvoeringen van het instrument bevatten de bovenstaande talen.

QuickGuide inbegrepen. Gebruikershandleiding is te downloaden op www.imi-hydronic.com.

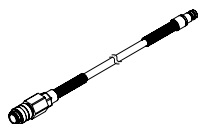
Extra apparatuur



Dp Sensorunit (DpS-Visio)

De bedieningsunit (Hh) kan communiceren met verschillende Dp sensorunits (DpS-Visio). Breng de communicatie tot stand door de kabel aan te sluiten tussen de bedieningsunit en de Dp sensorunit. Inclusief: Meetslangen, 500 mm x2, identificatie ring x2, safety pressure probe (SPP) x2, kabel voor opladen x1.

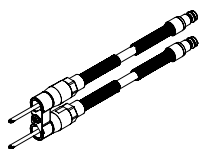
Versie		EAN	Artikelnr.
Standaard	0-500 kPa	7318794034204	52 199-971
HP (hoge druk)	0-1000 kPa	7318794034303	52 199-972



Meetslang

Te gebruiken met de SPP en SPTP

Lengte [mm]		EAN	Artikelnr.
500	Rood	7318793998507	52 199-953
500	Blauw	7318793998606	52 199-954



Meetslang met dubbele meetnaald

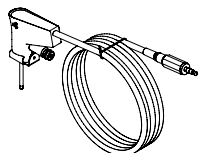
Lengte [mm]	EAN	Artikelnr.
150	7318793985903	52 199-999



Beveiligde meetnaald voor druk (SPP)

Te gebruiken met de meetslangen 52 199-953/-954 en verlengde slangen 52 199-997/-998.

EAN	Artikelnr.
7318793998309	52 199-951



Beveiligde meetnaald voor druk en temperatuur meting (SPTP)

Te gebruiken met de meetslangen 52 199-953/-954 en verlengde slangen 52 199-997/-998.

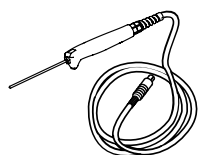
EAN	Artikelnr.
7318793998408	52 199-952



Kabelmantel

Om de SPTP-kabels en slangen bij elkaar te houden

EAN	Artikelnr.
7640161635791	310 355-01



Digitale temperatuursensor (DTS)

EAN	Artikelnr.
7318793983503	52 199-941

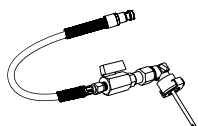
Toebehoren



Meetslang

Met afsluiter

Lengte [m]		EAN	Artikelnr.
0.5	Rood	7318793985507	52 199-995
0.5	Blauw	7318793985606	52 199-996
3	Rood	7318793985705	52 199-997
3	Blauw	7318793985804	52 199-998

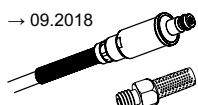


Meetslang met meetnaald, haaks

Slang en naald kunnen niet ontkoppeld worden.

Lengte [m]		EAN	Artikelnr.
0.5	Rood	7318794044906	311 074-61
0.5	Blauw	7318794045002	311 074-60

→ 09.2018

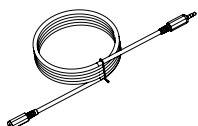
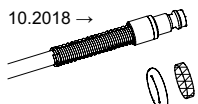


Reservefilter

Voor meetslang

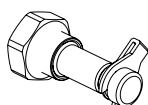
		EAN	Artikelnr.
→ 09.2018	1 stuk	7318793741301	309 206-01
10.2018 →	4 stuks	7318794044807	311 062-62

10.2018 →



Verlengkabel voor digitale temperatuursensor

Lengte [m]		EAN	Artikelnr.
5		7318793985408	52 199-994



Verloopmeetnippel

Draadaansluitingen G1/2 en G3/4

		EAN	Artikelnr.
G1/2		7318793536808	52 197-303
G3/4		7318793536907	52 197-304

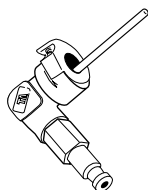


Meetnippel, DTA-opbouw, 60 mm verlenging

Kan worden gemonteerd zonder het systeem af te tappen.

AMETAL®/Roestvrij staal/EPDM

L		EAN	Artikelnr.
60		7318792812804	52 179-006



Meetnaald, haaks

	EAN	Artikelnr.
	7318793787507	307 635-62



Snelkoppelingen

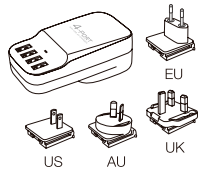
Voor oudere afsluiters en TA-BVS

	EAN	Artikelnr.
Rood	7318793786609	309 748-60
Blauw	7318793786708	309 748-61

**Identificatie ring**

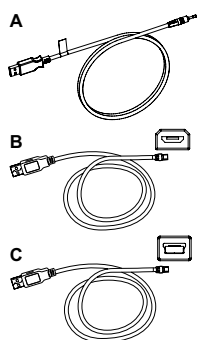
“DpS 1” en “DpS 2” voor het markeren van DpS-Visio bij gebruik van de TA-Wireless.
Moet geplaatst worden op de meetslang.

	EAN	Artikelnr.
DpS 1	7640161635807	310 399-01
DpS 2	7640161635814	310 399-02

**Multi-lader**

Met 4 USB plugs.
Excl. oplaadkabels.

	EAN	Artikelnr.
EU, UK, US, AU/NZ		311 100-01

**Kabels**

Om verschillende apparaten te verbinden of op te laden.

	EAN	Artikelnr.
Kabel A		
Bedieningsunit - Multi-lader		310 397-02
Kabel B		
Bedieningsunit - DpS-Visio / PC - DpS-Visio / DpS-Visio - Multi-lader	7318794045101	310 278-02
Kabel C		
Bedieningsunit - PC / Bedieningsunit - DpS (tot 08.2017)	7318793996305	310 278-01

De producten, teksten, foto's, grafieken en schema's in deze brochure kunnen door IMI Hydronic Engineering zonder voorafgaand bericht of opgave van reden gewijzigd worden. Voor de meest recente informatie over onze producten en specificaties kunt u contact opnemen met IMI Hydronic Engineering per email: info.nl@imi-hydronic.com of www.imi-hydronic.com/nl / info.be@imi-hydronic.com of www.imi-hydronic.com/be.