

## Ti20 warmtebeeldcamera

### De warmtebeeldcamera voor dagelijks onderhoud en inspecties

De Ti20 maakt de krachtige diagnosemogelijkheden van de infrarood-warmtebeeldtechnologie beschikbaar voor een breder scala van industriële toepassingen. Het instrument is volledig radiometrisch voor een gedetailleerde temperatuuranalyse en het opsporen van kritieke componenten.

#### Groot prestatievermogen, ontworpen voor industrieel gebruik

- De 128 x 96-detector maakt duidelijke warmtebeeldopnames met nauwkeurige temperatuurmetingen tot 350 °C
- Volledig radiometrisch - voor gedetailleerde temperatuuranalyse en het opsporen van kritieke componenten
- Beschermd tegen stof en vocht (categorie IP54) voor gebruik in zware industriële omstandigheden
- Een volledig geladen batterijset gaat 3 uur mee bij continubedrijf (2 batterijsets worden met het instrument meegeleverd)

#### Gemakkelijk te gebruiken

- Groot LCD-kleurenscherm, dat een duidelijk beeld inclusief gegevens en route-instructies weergeeft
- Met één hand richten, opnemen en vastleggen mogelijk
- Biedt ondersteuning bij snelle inspecties, in de vorm van stapsgewijze route-instructies op het scherm

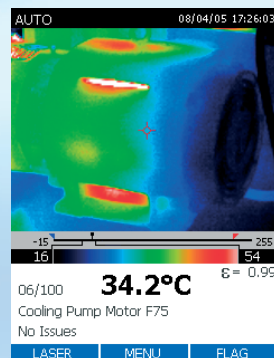
#### Complete oplossing voor de laagste bedrijfskosten

- Inclusief InsideIR™-software voor onbeperkt gebruik door elk lid van het onderhoudsteam (geen softwarelicentiekosten)
- Wordt voor een snel investeringsrendement geleverd met alle benodigde accessoires en trainingsmateriaal voor professionele toepassingen
- Gratis gebruikerstraining voor één persoon.

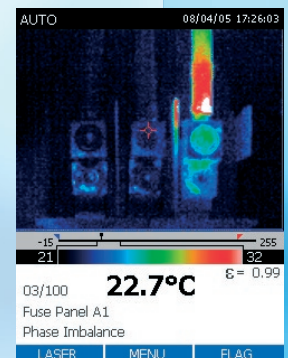
#### Typische toepassingen

Industriële onderhoudswerkzaamheden – controleer of reparaties het beoogde resultaat hebben gehad.

Voorspellend onderhoud – spoor elektrische en mechanische problemen op voordat zij tot defecten kunnen leiden  
 Procesbewaking – real-time-observatie om een efficiënte en veilige werking te garanderen.



Temperatuurverdeling bij een pomp in een koelsysteem.



Temperatuurverschil in fasen geeft indicatie van onbalans in belasting.

## Specificaties

		Fluke Ti20
<b>Beeldopbouw</b>	Doorsnede van het aftastoppervlak	20° horizontaal x 15° verticaal
	Ruimtelijke resolutie (IFOV)	2,73 mrad
	Min. brandpuntsafstand	0,15 m
	Warmtegevoeligheid (NETD)	≤0,2 °C bij 30 °C
	Beeldfrequentie	9 Hz
	Focus	Handmatig
	Type detector	128 x 96 Focal Plane Array, ongekoelde microbolometer
	Spectraalband	7,5 µm tot 14 µm
<b>Temperatuurmeting</b>	Gekalibreerd temperatuurbereik	-10 °C tot 350 °C
	Nauwkeurigheid	±2 °C of 2% (welke van beide het grootst is)
	Meetfuncties	Automatische en handmatige instelling van temperatuurniveau en -bereik
	Emissiviteitscorrectie	0,1 tot 1,0 (in stappen van 0,01)
<b>Beeldweergave</b>	Digitaal display	Groot 3" LCD-kleurenscherm
	LCD-achtergrondverlichting:	Naar keuze aan/uit
	Kleurpaletten	Grayscale (grijswaarden), omgekeerde grijswaarden, Rainbow (regenboog), Ironbow (metaalkleuren)
<b>Opslag van warmtebeeldopnames en gegevens</b>	Opslagmedium	50 beelden intern flashgeheugen
	Ondersteunde bestandsformaten	14-bits meetgegevens meegeleverd. Exporteerbaar JPEG, BMP, GIF, PNG, TIFF, WMF, EXIF, EMP
<b>Interfaces en software</b>	Interface	USB 2.0 (hoge snelheid)
	Software	InsidIR; software voor volledige analyse en rapportage meegeleverd
<b>Laser</b>	Classificatie	Klasse II
<b>Functies en instellingen</b>	Instellingen laag	Datum/tijd, temperatuureenheden °C/°F, LCD-intensiteit (hoog/ normaal/ laag)
	Indicatoren op het beeldscherm	Batterijstatus, real-time klok en middelpunttemperatuur, indicatie van niveau en bereik, en instellingen voor alarm bij hoge en lage grenswaarden
<b>Voeding:</b>	Batterij	Oplaadbare batterij
	Bedrijfstijd batterij	3 uur continubedrijf
	Aansluiting op lichtnet	AC-adapter 110/220 V AC, 50/60 Hz
<b>Omgevingsgegevens en mechanisch ontwerp</b>	Stroombesparing	Automatische uitschakeling en sluimerstand (door de gebruiker in te stellen)
	Bedrijfstemperatuur	0 tot +50 °C
	Opslagtemperatuur	-25 tot +70 °C
	Relatieve vochtigheid	In bedrijf en bij opslag 10% tot 95%, niet-condenserend
	Bestand tegen water en stof	IP 54
	Gewicht (inclusief batterijen)	1,2 kg
<b>Overige</b>	Camera-aanmetingen (h x b x d)	254 x 102 x 178 mm
	Garantie	1 jaar



### Inbegrepen accessoires

- Draagkoffer
- Draagtas
- 2 oplaadbare batterijsets
- AC/DC-voedingsadapter
- USB-communicatiekabel
- InsidIR-software voor rapportage en analyse
- Pols riem
- 1 x AA batterijen houder
- Interactieve cd met trainingmateriaal
- Handleiding Getting Started

### Bestelinformatie

Ti20 Warmtebeeldcamera

Fluke. Keeping your world up and running.™

### Fluke Nederland B.V.

Postbus 1337  
5602 BH Eindhoven  
Tel: (040) 267 51 00  
Fax : (040) 267 51 11  
E-mail: info@fluke.nl

Web : [www.fluke.nl](http://www.fluke.nl)